
LA DYNAMIQUE D'INNOVATION DE L'INTERNET DES OBJETS LEGRAND

POUR UN BÉNÉFICIAIRE UTILISATEUR DURABLE

DOSSIER DE PRESSE

JUILLET
2015



-
- 3 QUELQUES CHIFFRES
 - 4 QU'EST-CE QU'UN OBJET CONNECTÉ ?
 - 5 INTERVIEW DE GILLES SCHNEPP
 - 6 NOTRE VISION
 - 11 NOTRE DÉMARCHE
 - 22 NOTRE AMBITION
 - 24 GLOSSAIRE

POUR EN SAVOIR PLUS

Contact Legrand :

Delphine Camilleri
Tél. : +33 (0)5 55 06 70 15
delphine.camilleri@legrand.fr

Contacts Agence Publicis Dialog :

Nathalie Belloc & Anne Decléty
Tél. : +33 (0)1 44 43 76 44
nathalie.belloc@dialog.publicis.fr
anne.decléty@dialog.publicis.fr

@ www.legrand.com

 twitter.com/Legrand

Ce dossier est une synthèse de la démarche de Legrand dédiée à l'Internet des Objets et incarnée par le programme Eliot.



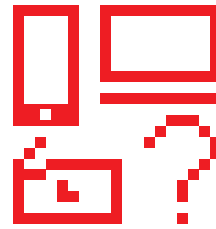
QUELQUES CHIFFRES

■ ON COMPTAIT EN 2014 PRÈS DE **14 MILLIARDS**
D'OBJETS CONNECTÉS DANS LE MONDE.
À HORIZON 2020, ON DEVRAIT EN COMPTER **50 MILLIARDS.**
Source : Cisco

■ LE MARCHÉ DE L'INTERNET DES OBJETS DANS LE BÂTIMENT
DEVRAIT CROÎTRE DE PLUS DE **20 %** PAR AN D'ICI 2020.
Source : Memoori

■ SPÉCIALISTE DES INFRASTRUCTURES ÉLECTRIQUES
ET NUMÉRIQUES DU BÂTIMENT, LEGRAND A RÉALISÉ EN 2014
PLUS DE **200 MILLIONS** D'EUROS DE CHIFFRE D'AFFAIRES
AVEC DES OBJETS CONNECTABLES.

■ LES VENTES D'OBJETS CONNECTABLES DE LEGRAND
DEVRAIENT CONNAÎTRE UNE CROISSANCE ANNUELLE
MOYENNE TOTALE À **2** CHIFFRES D'ICI 2020.

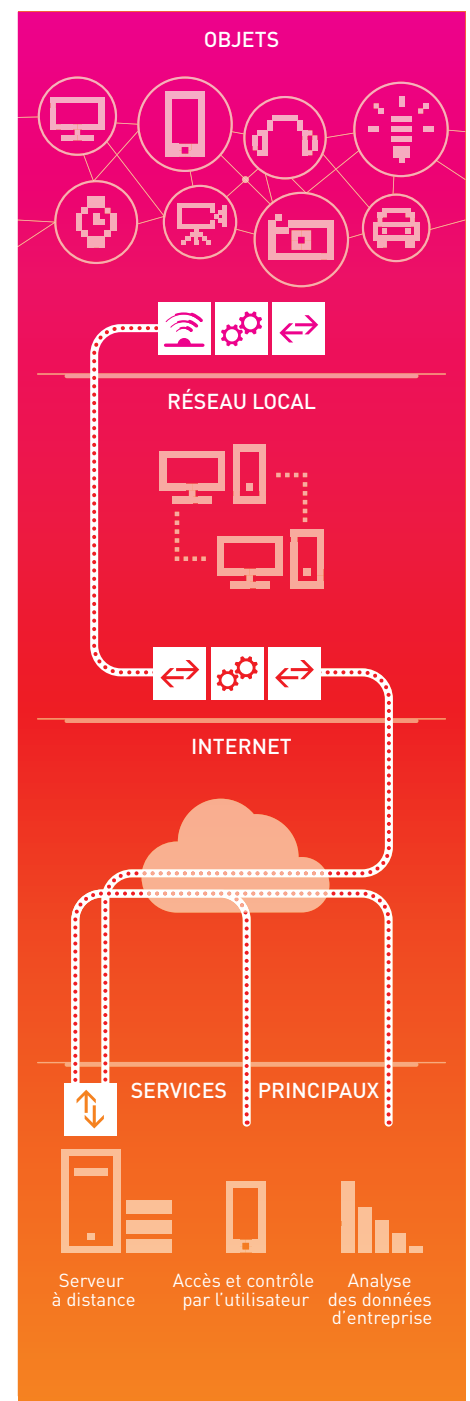


QU'EST-CE QU'UN OBJET CONNECTÉ?



« On parle d'objets connectés - ou d'Internet des Objets - pour définir des types d'objets (...) auxquels l'ajout d'une connexion Internet permet d'apporter une valeur supplémentaire en terme de fonctionnalité, d'information, d'interaction avec l'environnement ou d'usage. »

Dictionnaire du web 2015



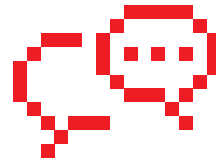
CAPTEURS ET ACTIONNEURS
(pression, son, température, accélération...)



TRAITEMENT



COMMUNICATION



INTERVIEW DE GILLES SCHNEPP

*“Le bâtiment est
au cœur de la révolution
de l'Internet des Objets.”*



GILLES SCHNEPP,
PRÉSIDENT DIRECTEUR GÉNÉRAL DE LEGRAND

Pourquoi le bâtiment est-il au cœur de la révolution de l'Internet des Objets ?

Bouleversant les habitudes, les objets connectés innervent progressivement tous les domaines de nos vies. Il est probable que dans une vingtaine d'années les objets connectés seront devenus la norme. L'exception sera alors le produit qui ne pourra ni communiquer, ni agir en fonction des informations transmises, ni être commandé à distance. Et comme le développement de ces objets augmente et complexifie les flux de données transitant dans les bâtiments, le bâtiment doit s'adapter, dès aujourd'hui.

En quoi Legrand est-il partie prenante de cette révolution ?

Parce que c'est notre métier ! Depuis plus de 100 ans nous innovons pour répondre au mieux aux attentes des utilisateurs en matière d'infrastructure électrique et numérique du bâtiment. L'Internet des Objets est une réalité que nous intégrons déjà. Ainsi, Legrand a réalisé plus de 200 millions d'euros de chiffre d'affaires en 2014 avec des produits connectables, par exemple les offres de mesure de consommation d'énergie en résidentiel comme en tertiaire. Les objets connectés sont pour nous une opportunité pour passer à un marché de masse.

Quelle est la raison d'être du programme Eliot ?

La question n'est pas de savoir si l'Internet des Objets va arriver, mais sous quelle forme. Nous, Legrand, le voyons comme une opportunité : celle d'apporter plus de valeur ajoutée à nos clients. Et ce, que ces clients soient particuliers ou professionnels. Notre volonté est vraiment d'apporter un bénéfice complémentaire à l'utilisateur. La capacité de communiquer doit augmenter la valeur d'usage, en offrant un vrai « plus » durable.

De nombreux acteurs arrivent sur ce marché des objets connectés. En quoi Legrand serait-il plus légitime ?

Parce que Legrand est présent dans le bâtiment depuis toujours. Parce que l'innovation fait partie de nos gènes. Parce que nous sommes proches de nos utilisateurs, que nous connaissons leurs attentes et leurs besoins, et que nous entendons les respecter, notamment en ce qui concerne la sécurité des données. Parce qu'enfin c'est notre identité que de proposer des produits simples et intuitifs qui améliorent durablement le quotidien de l'utilisateur, qu'il soit consommateur ou professionnel.



NOTRE VISION

La croissance du marché des objets connectés ouvre une nouvelle étape pour le bâtiment. Déjà engagé dans cette ère connectée, Legrand est convaincu que le développement de l'Internet des Objets va se traduire par une croissance des solutions dites « intelligentes » pour les particuliers comme pour les professionnels.



UNE RÉVOLUTION EN COURS

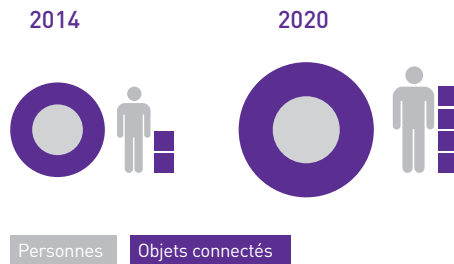
■
**50
MILLIARDS**

D'OBJETS CONNECTÉS EN 2020

Source : Cisco

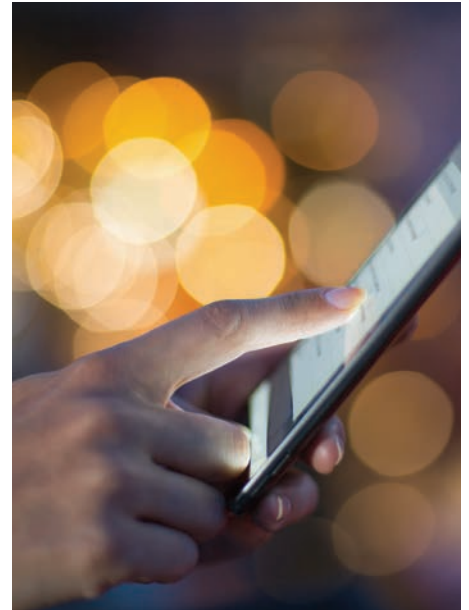
UNE FORTE CROISSANCE

On comptait en 2014 près de 14 milliards d'objets connectés dans le monde. On devrait en compter 50 milliards en 2020. Le nombre moyen d'objets connectés par personne passerait ainsi de 2 en 2014 à 4 en 2020 (source Cisco).



UN ENJEU SOCIÉTAL

Les objets connectés envahissent progressivement tous les secteurs : la santé, le transport, le commerce, l'énergie, l'environnement, les loisirs, la maison, l'industrie... Aucun pan de l'économie n'est écarté. Progressivement l'Internet des Objets s'impose comme un standard.





LEGRAND, DÉJÀ CONNECTÉ

LEGRAND EST DÉJÀ ENGAGÉ DANS LA RÉVOLUTION
DE L'INTERNET DES OBJETS.

■ PLUS DE **200 MILLIONS** D'EUROS DE CHIFFRE D'AFFAIRES
RÉALISÉS EN 2014 AVEC DES OBJETS CONNECTABLES.

■ DANS LE MONDE, LEGRAND A DÉJÀ PLUS DE **20 MILLIONS**
DE NODES* INSTALLÉS.

■ SUR LES 81 FAMILLES DE PRODUITS LEGRAND,
20 SONT DÉJÀ CONNECTABLES.



LEGRAND, DÉJÀ CONNECTÉ

DES EXEMPLES DE PRODUITS DÉJÀ CONNECTÉS

SÉCURITÉ



FACILITER LA MAINTENANCE

Depuis 1997, tous les blocs de secours Legrand sont intelligents et peuvent s'auto-tester (batterie et ampoules).

Les blocs ECO 2 sont aujourd'hui équipés d'une technologie adressable qui permet de contrôler facilement et en permanence l'ensemble de l'installation, localement ou à distance.

BLOC AUTONOME D'ÉCLAIRAGE DE SÉCURITÉ

SYSTÈMES RÉSIDENTIELS



CONTRÔLER À DISTANCE L'INSTALLATION ÉLECTRIQUE DE LA MAISON

Piloter son installation électrique depuis un smartphone ou une tablette : c'est possible avec la solution My Home Legrand. Solution de commande des fonctions électriques de la maison, My Home permet de contrôler et commander de façon centralisée, avec des scénarios pré-définis, le chauffage, les volets ou encore l'éclairage de la maison.

MY HOME LEGRAND*

*Technologie filaire BUS

EFFICACITÉ ÉNERGÉTIQUE



VOIR SES CONSOMMATIONS POUR MIEUX LES MAÎTRISER

Connecté, le nouvel éco-compteur de Legrand permet de mesurer et d'afficher les consommations électriques sur le compteur ou sur des pages web. Pour chaque poste, des tableaux précis offrent la possibilité d'analyser la consommation électrique de l'installation et de prendre des décisions permettant de réaliser des économies d'énergie.

ÉCO-COMPTEUR

DISTRIBUTION AUDIO



DIFFUSER LA MUSIQUE PIÈCE PAR PIÈCE, Y COMPRIS DEPUIS UNE SOURCE NUMÉRIQUE MOBILE

Avec l'offre NuVO, il est aujourd'hui possible, avec une seule source et plusieurs récepteurs et diffuseurs connectés, de diffuser la musique pièce par pièce, y compris depuis une source numérique mobile. Et ce, de façon très simple et accessible, pour le plus grand confort de l'utilisateur.

OFFRE NuVO




CE QUE NOUS CROYONS

■
LE MARCHÉ DES OBJETS
CONNECTÉS EN 2020 :

40% BUSINESS
TO CONSUMER

60% BUSINESS
TO BUSINESS

Source : www.iot-analytics.com

 *“Les objets connectés vont révolutionner les usages dans les secteurs résidentiel, tertiaire et industriel.”*



PALASH NANDY – DIRECTEUR DU PLANNING
STRATÉGIQUE

Une nouvelle ère s'ouvre pour le bâtiment

La croissance du nombre d'objets connectés entraîne une révolution dans le bâtiment. D'abord parce qu'il faut enrichir les infrastructures numériques. Mais aussi et surtout parce que l'évolution des usages implique que de plus en plus de produits liés au bâtiment soient connectés et pilotables, y compris à distance.

Particuliers ET professionnels

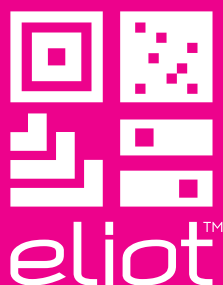
Les objets connectés deviendront progressivement des objets incontournables, tant pour les professionnels des secteurs tertiaire et industriel que pour les particuliers au sein de leur lieu d'habitation.

Des bénéfices additionnels

L'intelligence des objets connectés va permettre d'apporter une nouvelle valeur ajoutée à l'utilisateur : proposer des services complémentaires, automatiser des process, réduire le temps de réponse, comprendre un état et adapter les décisions en fonction... Connectés, les produits Legrand simplifieront encore plus la vie de l'utilisateur, avec, par exemple, une maintenance automatisée, des commandes à distance centralisées ou encore une sécurisation des bâtiments renforcée.

Pour être durables, les objets connectés devront être fiables

Les objets connectés ne s'imposeront que s'ils apportent un bénéfice durable, substantiel et fiable à l'utilisateur. Le pragmatisme de Legrand, son savoir-faire dans le bâtiment lui-même, sa proximité avec ses clients et sa capacité d'innovation sont un gage de sa solidité et du caractère pérenne de son offre.



NOTRE DÉMARCHE

LE PROGRAMME ELIOT

Convaincu que l'Internet des Objets va s'imposer comme un standard, Legrand souhaite aujourd'hui accélérer le développement de son offre connectée et lance le programme Eliot. Mobilisant l'ensemble du groupe, Eliot a pour vocation d'insuffler une dynamique de communication aux produits Legrand, partout où l'Internet des Objets peut augmenter la valeur d'usage pour l'utilisateur.



TROIS PRINCIPES



“Avec un cloud et des applications ultra-sécurisés, la sécurité des données et le respect de la vie privée sont au cœur de la dynamique Eliot.”



PIERRE-YVES HASBROUCK
RESPONSABLE PLATEAU ARCHITECTURE
ET CONCEPT, EN CHARGE DU PROGRAMME ELIOT

1. AUGMENTER LA VALEUR D'USAGE

L'objectif du programme Eliot n'est pas de « faire du connecté pour faire du connecté ». La capacité de communication ajoutée au produit Legrand doit augmenter durablement le bénéfice apporté à l'utilisateur.

Eliot facilite le quotidien

Les objets connectés signés Eliot permettent de :

- SIMPLIFIER l'utilisation,
- FACILITER la maintenance,
- DÉMOCRATISER des fonctions complexes,
- PERSONNALISER les produits en fonction des besoins de l'utilisateur, de ses désirs et de ses habitudes.

Eliot permet aussi de répondre aux évolutions sociétales, notamment pour ce qui concerne le confort, la recherche d'économies d'énergie, les besoins croissants de sécurité et l'aide au maintien à domicile des personnes en perte d'autonomie.

2. CONCEVOIR DES OBJETS SIMPLES, INTUITIFS ET FACILES À INSTALLER

Les produits Legrand se caractérisent par leur simplicité ainsi que leur facilité d'utilisation et d'installation, qui constituent l'ADN du groupe. Ces valeurs sous-tendent aussi le développement des objets connectés « Design for all »*, les produits connectés Legrand sont intuitifs.

3. RESPECTER L'UTILISATEUR

Si l'Internet des Objets et la multiplication des données auront nécessairement des conséquences sur la vie privée, Legrand entend rester fidèle à ses valeurs et fait du respect de l'utilisateur un impératif. Eliot contribuera ainsi à préserver la confidentialité des données. Ces données ne pourront être communiquées à des partenaires que si cela apporte des services additionnels à l'utilisateur et à condition qu'il ait donné son accord.



UN LABEL POUR TOUS LES OBJETS CONNECTÉS LEGRAND

Dynamique de développement, Eliot est aussi un label.

Dès septembre 2015, les produits connectés Legrand seront identifiés et repérables au moyen du logo du programme.

*Le « Design pour tous » est une tendance qui vise à permettre au plus grand nombre de profiter de produits faciles et simples à utiliser.



UNE DYNAMIQUE D'INNOVATION

■
4 à 5%

DU CHIFFRE D'AFFAIRES
DÉDIÉ CHAQUE ANNÉE
À LA R&D



“Eliot est un accélérateur d'innovation. Nous innovons à la fois pour ajouter des interfaces connectées à notre offre actuelle mais aussi pour développer des produits nativement connectés.”



PATRICE SOUDAN - DIRECTEUR GÉNÉRAL ADJOINT,
DIRECTEUR DES OPÉRATIONS GROUPE

ELIOT S'INSCRIT DANS LA DYNAMIQUE D'INNOVATION PERMANENTE DE LEGRAND.

Le programme vise à :

- Connecter des produits existants, en ajoutant des passerelles à l'offre actuelle.
- Développer de nouveaux produits nativement connectés, c'est-à-dire intrinsèquement conçus pour pouvoir communiquer.
- Imaginer des concepts préfigurant l'avenir.

LE PROGRAMME ELIOT CONCERNE L'ENSEMBLE DES ÉQUIPES DE LEGRAND, TOUTES MARQUES CONFONDUES, DANS LE MONDE ENTIER.

Eliot s'appuie en particulier sur :

- Une équipe *Innovation et systèmes* qui travaille sur les briques technologiques, notamment les protocoles de communication.
- Les équipes de développement chargées d'intégrer ces briques technologiques dans le portefeuille produits.
- Le design Legrand, chargé, en Europe, en Asie et aux États-Unis, d'explorer les tendances et les usages, et de rechercher le meilleur rapport entre la forme, la fonction et l'usage des produits et solutions du groupe.

UN CLOUD ULTRA-SÉCURISÉ

Le cloud Eliot est le lieu de stockage des informations récoltées via les applications du groupe. Mis en place avec les plus grands noms du secteur, ce cloud est ultra-sécurisé. Grâce au mode de stockage et à l'architecture des plateformes, il contribuera à préserver la confidentialité des données et protégera l'utilisateur.

DES INFRASTRUCTURES ADAPTÉES

Pour que les objets connectés communiquent, il leur faut non seulement des réseaux performants, mais aussi une infrastructure qui, dans les bâtiments, leur permette de se connecter à ces réseaux. Spécialiste des infrastructures électriques et numériques, Legrand innove et propose avec Eliot des solutions à plusieurs niveaux : réseau maillé, solutions de distribution, réseaux convergents, etc.

L'INTEROPÉRABILITÉ AU CŒUR DE LA DÉMARCHE ELIOT

L'interopérabilité est la capacité que possède un produit ou un système à pouvoir communiquer de façon standard avec d'autres produits ou systèmes. Parce que c'est une condition essentielle au développement des objets connectés, Legrand multiplie les démarches pour définir des standards en la matière. L'enjeu est de promouvoir des langages ouverts, capables d'intégrer des systèmes tiers et d'échanger des données. Avec pour objectif d'apporter des bénéfices supplémentaires à l'utilisateur.



UNE DYNAMIQUE D'INNOVATION

■
PLUS DE
2000
PERSONNES DANS LE MONDE
ENTIER, DONT 750 CHERCHEURS
SUR LE NUMÉRIQUE
(ÉLECTRONIQUE ET LOGICIELS)

UNE DÉMARCHE ACTIVE DE PARTENARIATS

Porté par la dynamique Eliot, Legrand multiplie les partenariats et alliances. L'enjeu est de s'associer pour parler un langage commun, de manière à ce que les objets connectés puissent communiquer entre eux, créant in fine des usages supplémentaires.

À côté d'initiatives nationales telles Confluens, Legrand est ainsi actif au sein de l'alliance internationale All Seen Alliance, qui vise à définir des standards de communication et d'interopérabilité. Le groupe est aussi l'un des pionniers de la ZigBee® Alliance, standard de communication sans fil pour le bâtiment.

Dans le cadre d'Eliot, le groupe intensifie par ailleurs les partenariats avec des start-up à la pointe de l'innovation, notamment dans le domaine des capteurs (thermiques, de présence ou de qualité de l'air) L'objectif est de pouvoir enrichir les applications domotiques de gestion de l'énergie, de gestion climatique, de gestion de la qualité de l'air ou d'assistance à l'autonomie.

L'interopérabilité est aussi au cœur des nombreux projets collaboratifs portés par Legrand au niveau national et européen avec des laboratoires, universités et start-up.



*“Porté par la
dynamique Eliot, Legrand
multiplie les partenariats
et alliances.”*



PIERRE LAROCHE - DIRECTEUR PROJETS,
DIRECTION INNOVATION & SYSTÈMES



Legrand est un membre actif de AllSeen Alliance, l'un des plus importants consortiums internationaux visant à promouvoir l'adoption au niveau mondial de produits, de systèmes et de services de l'Internet des Objets basés sur une technologie commune. Les membres de l'alliance coopèrent sur un projet de logiciel ouvert supporté par l'ensemble de l'industrie et basé sur la technologie AllJoyn qui accepte les contributions des membres et de la communauté open source.



Legrand est un des membres historiques de la ZigBee® Alliance. ZigBee® est le standard international sans fil, ouvert et global pour l'Internet des Objets, conçu pour faire en sorte que des objets simples et intelligents coopèrent pour accroître le confort et l'efficacité dans la vie de tous les jours.



ELIOT EN ACTION

QUELQUES EXEMPLES DE DÉVELOPPEMENTS EN COURS

Tous les produits Legrand qui nécessitent de la maintenance, de la supervision ou de la commande à distance ont un intérêt majeur à être connectés, et sont donc prioritaires dans la démarche Eliot.



DOMOTIQUE

CONNECTER LES MAISONS
EXISTANTES ET PILOTER
À DISTANCE ÉCLAIRAGE
ET VOILETS ROULANTS



Déclinaison sans fil de My Home, l'offre My Home Play est parfaitement adaptée pour les installations existantes. Très simple à mettre en œuvre, elle rend toutes les maisons intelligentes. Commander l'éclairage et les volets roulants, simuler à distance une présence, connaître la température d'une pièce... : avec les « smart actions », commander sa maison depuis son smartphone ou sa tablette devient un jeu d'enfant.

ASSISTANCE À L'AUTONOMIE

SÉCURISER LA PERSONNE
EN PERTE D'AUTONOMIE



Outre les systèmes classiques de pendentifs d'appel, Legrand développe des systèmes complets d'actimétrie, avec des équipements de capteurs permettant par exemple la localisation des résidents, le suivi des comportements et des habitudes, la mesure des constantes de santé, la détection des chutes, la température du logement en temps réel... Connectés, ces capteurs sont capables d'analyser ces données et, si besoin, d'envoyer par exemple une alerte à l'entourage ou aux équipes soignantes.



ELIOT EN ACTION

CARILLON

ÊTRE INFORMÉ À DISTANCE



Connectés, les nouveaux carillons Legrand ont la capacité d'envoyer automatiquement sur le smartphone ou la tablette de l'occupant de la maison une photo de la personne ayant sonné à la porte.

PORTIER VIDÉO

INTERAGIR À DISTANCE



Legrand développe un portier vidéo connecté qui permet, sur son smartphone ou sa tablette, en local ou à distance, d'interagir par la voix et l'image avec la personne ayant sonné à la porte du bâtiment ou de la maison. Particulièrement utile pour faire croire à sa présence dans les lieux même si l'utilisateur se trouve, dans les faits, sur son lieu de vacances par exemple.

En immeuble, l'application associée au portier vidéo peut aussi permettre aux habitants ou au gestionnaire de l'immeuble de partager et de faire circuler facilement des informations.



ELIOT EN ACTION



GESTION DE L'ÉNERGIE

MESURER ET PILOTER
SA CONSOMMATION D'ÉNERGIE
EN TOUTE SIMPLICITÉ ET LIBERTÉ



Conçue pour les petits bâtiments tertiaires, l'offre de gestion de l'énergie sans fil de Legrand propose un ensemble de prises et de capteurs intelligents qui permettent, en local ou à distance, de mesurer sa consommation énergétique, de suivre son évolution et de concevoir des scénarios d'économie. S'il le souhaite, l'utilisateur peut bénéficier de services additionnels, notamment se comparer à des installations similaires. Son plus : un pack très simple à installer, mobile et souple, qui laisse l'utilisateur décider de la façon dont il souhaite analyser et piloter sa consommation.

ÉCLAIRAGE DE SÉCURITÉ

SIMPLIFIER LA MAINTENANCE ET
PERSONNALISER LES SERVICES
SOUHAITÉS



Legrand imagine de nouveaux blocs d'éclairage de sécurité, qui, nativement connectés, permettront de simplifier encore plus la maintenance et de personnaliser les services souhaités.

Cette nouvelle génération de blocs de secours permettra de surveiller à distance toute l'installation. L'utilisateur pourra, s'il le souhaite, recevoir sur son smartphone ou sa tablette des notifications d'alerte facilement configurables. Il pourra aussi, par exemple, décider de recevoir la liste de matériel nécessaire à une intervention de maintenance, voire déclencher automatiquement la commande de pièces de rechange.

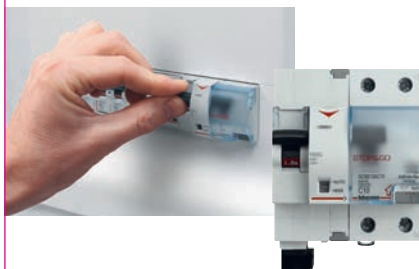


ELIOT EN ACTION



PROTECTION

ÉVITER LES INCONVÉNIENTS LIÉS
À UNE COUPURE PONCTUELLE
D'ALIMENTATION ÉLECTRIQUE



Associée à un disjoncteur, la nouvelle commande connectée Stop & Go de Legrand permet à l'utilisateur d'être informé à distance, sur son smartphone ou sa tablette, de l'état de son installation électrique et de tout déclenchement intempestif et lui donnera la possibilité, si les conditions de sécurité le permettent, de réarmer son installation à distance.

Cette génération connectée de commande Stop & Go permet de pallier les inconvénients d'une coupure ponctuelle d'alimentation, en particulier pour des appareils tels que congélateurs, chambres froides ou alarmes.

CAMÉRAS DE SURVEILLANCE

ASSURER FACILEMENT
UNE SURVEILLANCE À DISTANCE
ET POUVOIR ÊTRE ALERTÉ



Connectées, les dernières générations de caméras de surveillance de Legrand permettent de consulter en temps réel l'ensemble des images de l'installation, en local ou à distance. Elles offrent aussi des fonctions avancées que l'utilisateur peut choisir d'activer en toute liberté, telles la détection des mouvements, l'enregistrement, l'envoi d'e-mail... L'installation est aussi facilitée par l'absence de câbles.



ELIOT EN ACTION



UPS

ÊTRE INFORMÉ DE L'ÉTAT DE
L'INSTALLATION DE SECOURS ET
ÉVITER LES PERTES D'EXPLOITATION



Connectés, les UPS Legrand donnent en temps réel un état de l'ensemble des batteries, de leur capacité à prendre le relais en cas de coupure ainsi que de la durée pendant laquelle l'installation pourrait continuer à fonctionner sans retour de l'énergie électrique secteur. Ce monitoring peut être réalisé en local ou à distance. Il peut être confié aussi à des tiers, dont Legrand, qui peut ainsi proposer des services additionnels comme la maintenance prédictive à distance.

PDU (POWER DISTRIBUTION UNITS)

ALIMENTER ET SURVEILLER
L'ACTIVITÉ DANS LES DATA CENTERS



Au-delà de leur fonction première d'alimentation en énergie les serveurs dans les Data Centers, les PDU connectés de Legrand permettent de monitorer l'environnement interne des armoires 19" dans lesquelles ils sont installés (consommation d'énergie, hygrométrie, température...). Ils sont aussi capables de transmettre des données, assurant ainsi une surveillance permanente de l'état de l'installation et donnant la possibilité d'optimiser les performances. Intelligents, les PDU connectés permettent également d'agir à distance pour remettre ou couper l'alimentation d'un serveur afin, par exemple, de le réinitialiser.



ELIOT EN ACTION

INTÉGRATION DE LA TECHNOLOGIE NFC

FACILITER L'INSTALLATION ET LA MAINTENANCE



Associée à une application Android (app) développée par Legrand pour les installateurs électriciens, l'intégration progressive de la technologie connectée NFC (Near Field Communication) dans les produits Legrand va en faciliter la mise en œuvre et la maintenance.

Ainsi, en approchant simplement son smartphone du produit concerné, l'installateur électricien pourra avoir accès à la notice et autres documents techniques. Il pourra aussi en effectuer la configuration sans même avoir à le raccorder. Toujours hors connexion, l'installateur pourra aussi très facilement dupliquer une configuration sur un autre produit.

De la même manière, en approchant son smartphone d'un produit déjà installé et câblé dans le tableau électrique par exemple, l'installateur électricien pourra obtenir, par lecture directe, un diagnostic complet (état, défaut éventuel...). Il pourra même pour certains d'entre eux, effectuer, sans intervention sur le câblage, un changement de fonction, passant un téléviateur en télérupteur ou en minuterie, voire lui faire adopter un scénario de vie (coucher des enfants...) ou enfin lancer... une simple mise à jour.

Près de 100 produits seront, dans les prochains mois, équipés de la technologie NFC.





ELIOT EN ACTION



“L’Internet des Objets permet à l'utilisateur de composer de nouvelles fonctions qui améliorent encore son expérience.”



MILKA ESKOLA - DIRECTEUR ART & DESIGN

DES TRAVAUX PRÉCURSEURS DE RECHERCHE

Le programme Eliot concerne aussi la recherche. Le groupe travaille ainsi par exemple sur des concepts de parafoudres connectés, de prises nativement connectées ou encore de capteurs intelligents pour l'assistance à l'autonomie.

La dynamique Eliot va même encore plus loin : elle sous-tend les projets exploratoires menés par le Design Legrand pour imaginer des concepts d'avant-garde préfigurant l'avenir, à l'image des « concepts cars ».

ASSISTANCE A L'AUTONOMIE : encore plus loin avec Eliot

Capteurs connectés, champs de détection, systèmes de supervision, e-monitoring : les objets connectés ouvrent la voie à de nouvelles fonctionnalités permettant de sécuriser encore plus la maison, ses occupants en perte d'autonomie et leur entourage. Porté par Eliot, Legrand imagine ainsi le maintien à domicile de demain.

FLOCOON pixel **LEGRAND PRÉFIGURE LES COMMANDES ÉLECTRIQUES DE DEMAIN**

FLOCOON Pixel met sur le devant de la scène une forme et un concept inédits de commandes qui créent une nouvelle relation entre l'habitat et les Hommes. Inspiré des objets connectés, FLOCOON Pixel explore une gestion intelligente et intuitive de la commande basée sur l'interactivité et la fusion entre la fonction et la finition. C'est l'utilisateur qui, de façon totalement avant-gardiste, va pouvoir jouer et composer sa propre commande, d'un simple geste intuitif.

Grâce à l'Internet des Objets, le pixel, unité de base en forme de pentagone, peut s'associer avec d'autres et créer des combinaisons à l'infini. Grâce à une application dédiée, l'utilisateur devient acteur et se compose son interface personnelle, tant sur le plan esthétique que fonctionnel. Il peut, par exemple, associer le pixel « variateur » au pixel « détecteur de présence », créant, de façon intuitive et ludique, des fonctions augmentées.

Avec FLOCOON Pixel, la commande lumineuse devient ainsi presque un jeu qui préfigure les commandes électriques de demain.

FLOCOON PIXEL, CONCEPT
D'AVANT-GARDE DE
COMMANDE ÉLECTRIQUE
PRÉSENTÉ À LA BIENNALE
INTERNATIONALE DESIGN
DE SAINT-ÉTIENNE 2015





NOTRE AMBITION

En insufflant toujours plus de connecté dans
l'offre Legrand, le programme Eliot participe
à la croissance du groupe.



UNE DYNAMIQUE DE CROISSANCE



“Nouveaux services, nouveaux clients, nouveaux modèles économiques : les objets connectés représentent pour Legrand d'importantes opportunités de croissance.”



BENOÎT COQUART - DIRECTEUR DE LA STRATÉGIE
ET DU DÉVELOPPEMENT DU GROUPE LEGRAND

**Augmenter
le nombre
de familles
de produits
connectables**

La dynamique Eliot a pour objectif de faire passer Legrand de 20 familles de produits aujourd'hui connectables à environ 40 à horizon 2020.

**Générer de
la croissance**

Le développement des objets connectés va se traduire par une augmentation du taux de pénétration des solutions plus intelligentes. L'offre connectable de Legrand, qui a représenté plus de 200 millions d'euros de chiffre d'affaires en 2014, devrait enregistrer une croissance annuelle moyenne totale à 2 chiffres d'ici 2020.

**Offrir de
nouveaux
services aux
utilisateurs
professionnels**

Service de conciergerie, gestion de l'énergie, maintenance prédictive, analyse de données... : avec l'Internet des Objets il devient possible d'offrir à l'utilisateur Legrand de nouveaux services complémentaires.

GLOSSAIRE

INTERNET DES OBJETS

L'Internet des Objets représente l'extension d'Internet à des choses et à des lieux du monde physique. Alors qu'Internet ne se prolonge habituellement pas au-delà du monde électronique, l'Internet des Objets (IdO, ou IoT pour Internet of Things en anglais) représente les échanges d'informations et de données provenant de dispositifs présents dans le monde réel vers le réseau Internet. (Wikipedia)

OBJET CONNECTÉ

Se dit d'un équipement ayant une connexion directe ou indirecte à l'Internet ou relié à un téléphone intelligent dont il utilise les capacités.

DESIGN FOR ALL

Le « Design pour tous » est une tendance qui vise à permettre au plus grand nombre de profiter de produits faciles et simples à utiliser.

INTEROPÉRABILITÉ

L'interopérabilité est la capacité que possède un produit ou un système à pouvoir communiquer de façon standard avec d'autres produits ou systèmes.

NATIVEMENT CONNECTÉ

Se dit de produits intrinsèquement conçus pour pouvoir communiquer.

NODE

Point de connexion dans un réseau.

LEGRAND

128, avenue de Lattre de Tassigny
87045 Limoges Cedex, France
+33 (0) 5 55 06 87 87

www.legrand.com

